

hoxter

Stufe ad accumulo

Inserti per stufe

Inserti per stufe con scambiatore acqua

Porte per camera di combustione







Stufe su misura ad accumulò

La stufa su misura ad accumulò è il capolavoro dell'artigiano fumista; la sua complessità richiede calcoli approfonditi, un'accurata scelta dei materiali e un lavoro artigianale di precisione. Si tratta sempre di una creazione personalizzata, che viene plasmata dall'esperienza e dalla creatività. La tecnologia per stufe ad accumulò Hoxter rappresenta un elemento costruttivo affidabile e che non ammette compromessi, sul quale si può fare affidamento da tutti i punti di vista. La realizzazione è poi frutto dell'estro artistico dell'artigiano e il risultato è un'opera unica creata da un maestro fumista esperto.

Inserti HE

La perfetta combinazione di materiali

Durante il processo di sviluppo ci siamo concentrati sull'essenziale, ovvero la robustezza e la funzionalità nel lungo tempo di tutto l'apparecchio. Questo si riflette anche nella combinazione scelta per i materiale utilizzati, di altissima qualità.



Acciaio specifico per camere di combustione

- Copertura HE spessore 8 mm
- Pareti laterali HE spessore 5 mm

Ghisa

- Raccordo fumi e cupola
- Tappo di chiusura

Elementi in Nyrolit cotti ad alte temperature

- Rivestimento camera di combustione spessore 40 mm
- Camera di post combustione spessore 30 mm



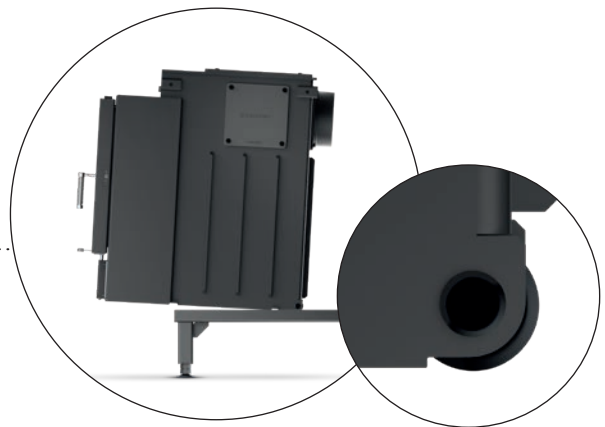
Profilo porta robusto

Il profilo porta in acciaio specifico per camere di combustione con uno spessore di 2,5 mm assicura una stabilità durevole con funzionamento ad alte temperature. La scanalatura conica nel profilo della porta impedisce la fuoriuscita della guarnizione a contatto con il corpo dell'inserto. I profili nella parte frontale dell'anta proteggono a lungo la posizione della guarnizione del vetro.



Cupola in ghisa Ø 180 mm con tappo ispezione o raccordo fumi laterale Ø 180 mm

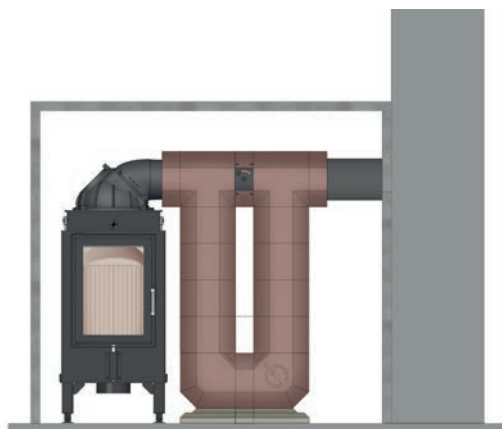
Stabile supporto per il trasporto e ruote integrate al corpo dell'inserto per una maggiore maneggevolezza.



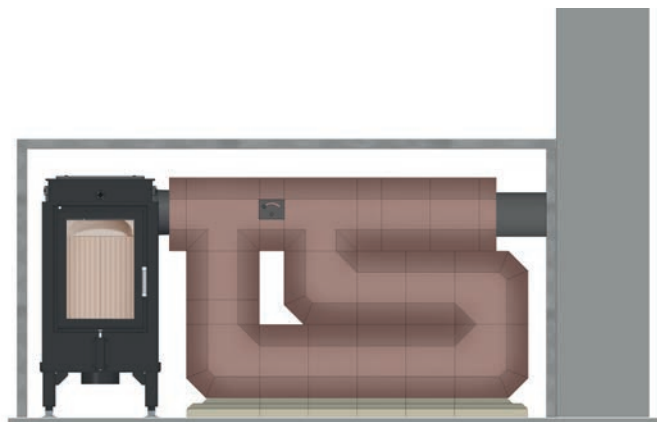
Il raccordo aria comburente Ø150 mm viene installato attraverso il fondo della camera di combustione. Collegamento verticale o orizzontale

Collegamento in base alla necessità

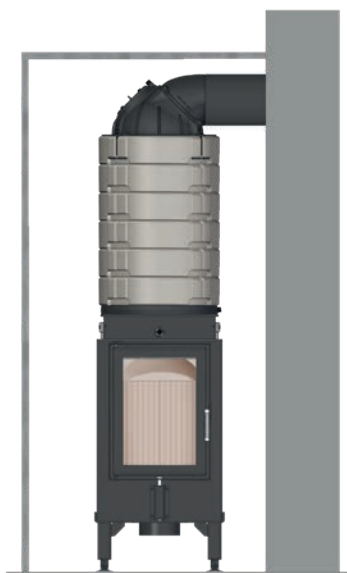
Gli inserti possono essere scelti in diverse varianti per quanto riguarda l'uscita fumi, in base alle diverse esigenze. Sono disponibili una cupola in ghisa orientabile con tappo ispezione oppure raccordi fumi in ghisa laterali, adattati per stufe di altezza ridotta. Per gli inserti piccoli sono disponibili anche gli anelli accumulatori. La combinazione delle possibilità elencate permette anche il collegamento multiplo alla canna fumaria.



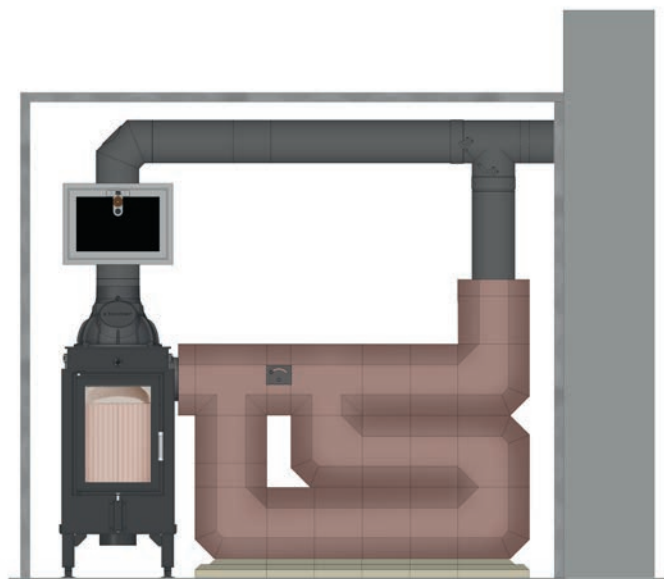
HE 37/50 con cupola in ghisa



HE 37/50 con raccordo fumi laterale



HE 37/50 con anelli accumulatori

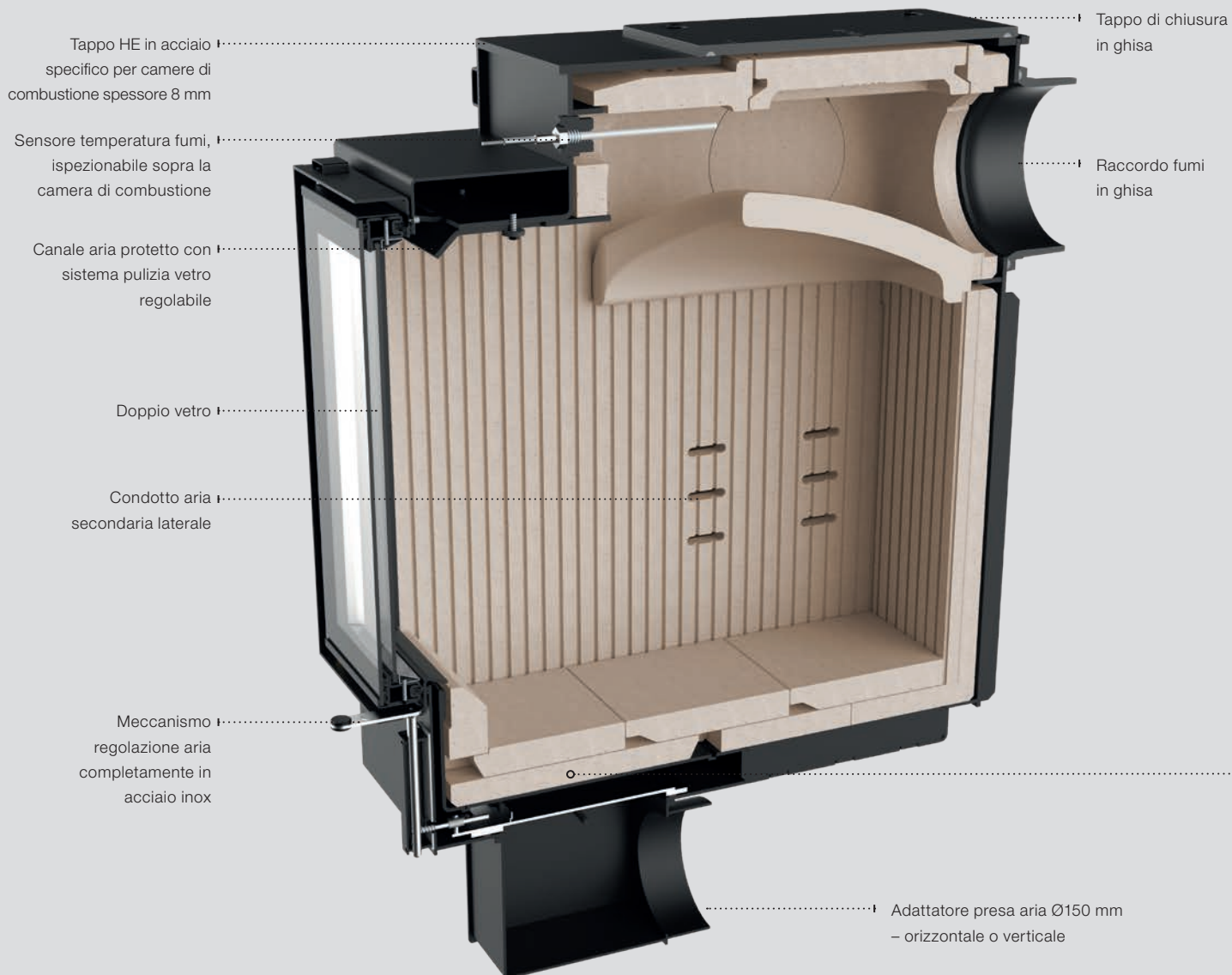


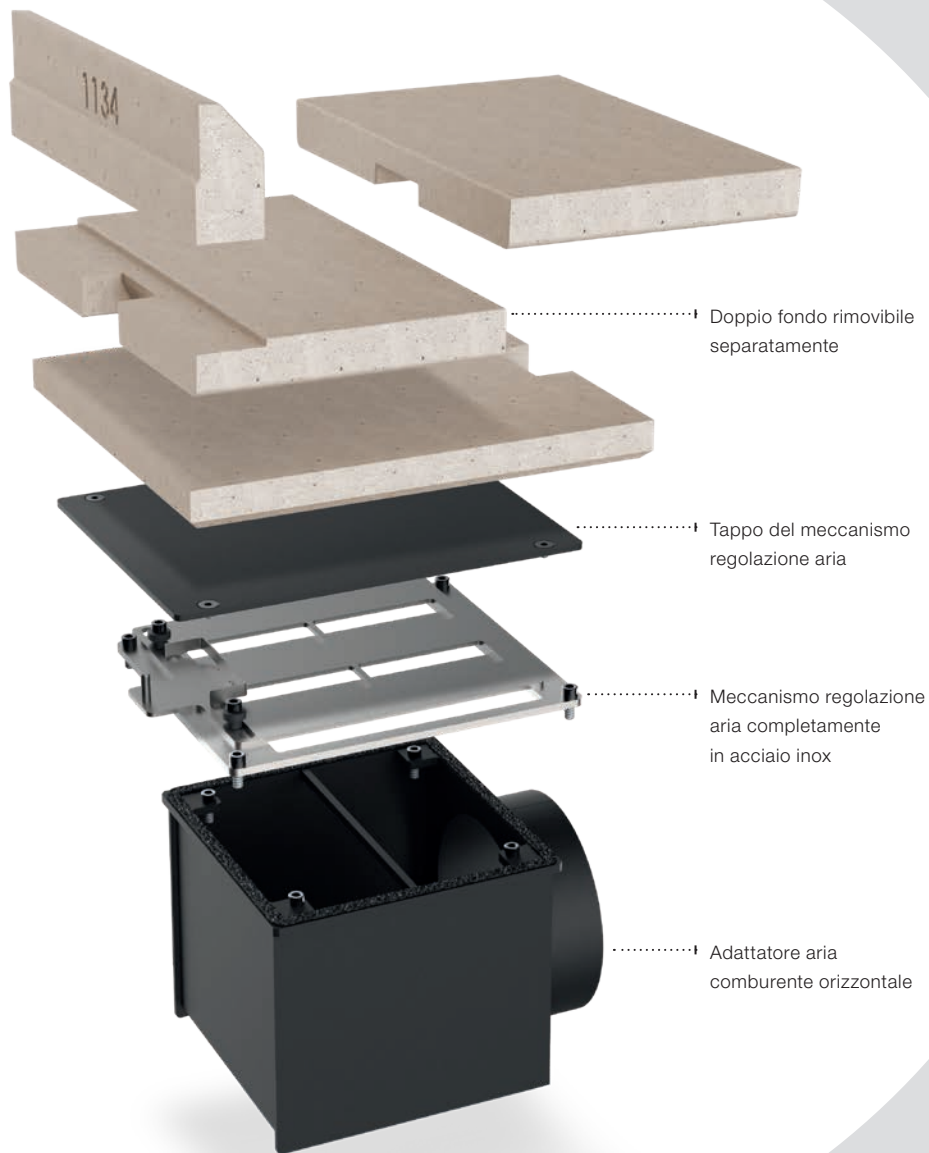
HE 37/50 con cupola in ghisa e raccordo fumi aggiuntivo

Ispezionabile al 100% attraverso la camera di combustione

Tutte le parti meccaniche sono accessibili anche dopo il montaggio attraverso la camera di combustione. La camera di post combustione è montata a parte al di sopra del rivestimento della camera di combustione.

Il fondo a doppio strato estraibile permette l'accesso al meccanismo di regolazione dell'aria senza dover smontare i refrattari laterali.

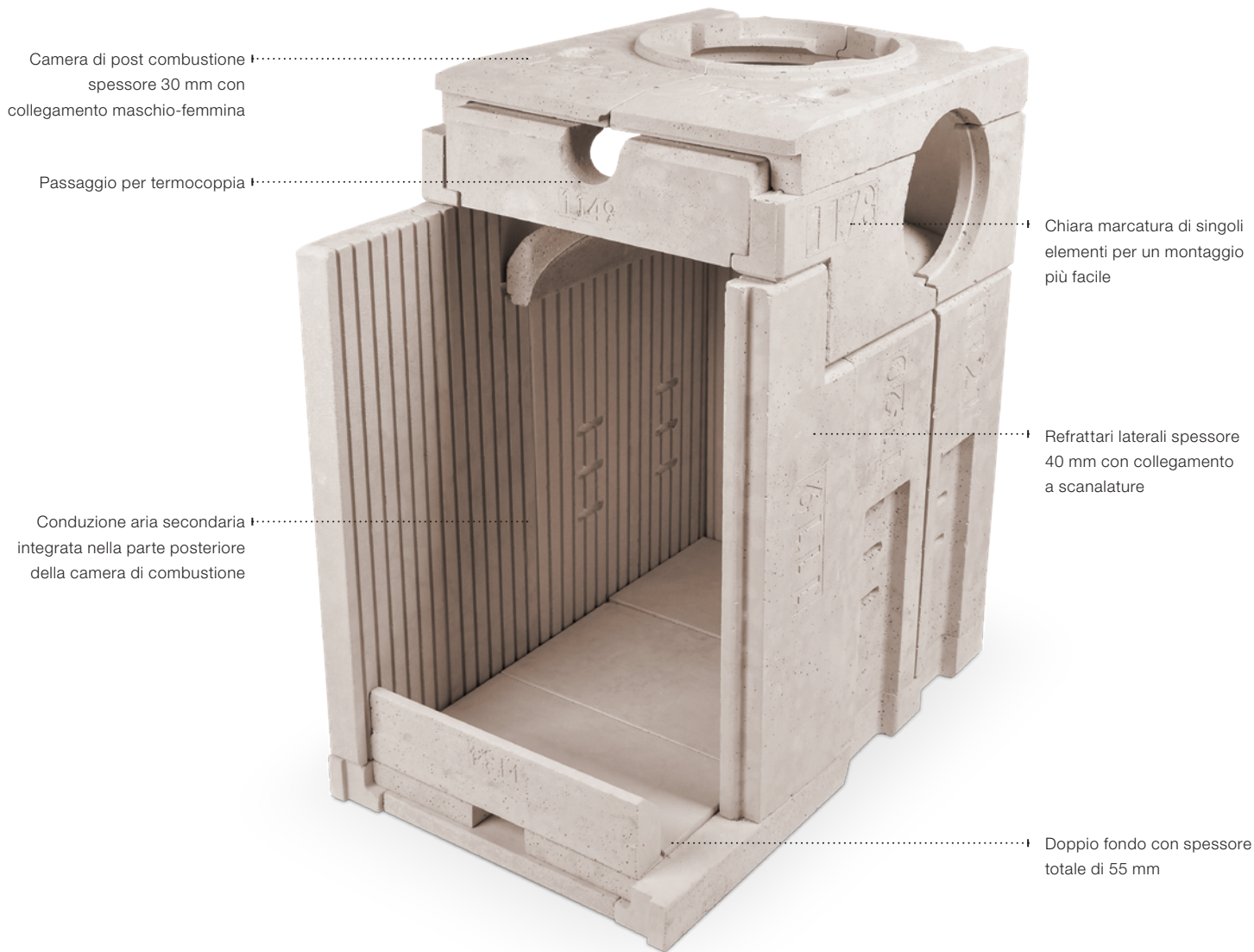




Rivestimento in materiale preciso e resistente

Le camere di combustione e di post combustione degli inserti Hoxter sono rivestite in elementi di Nyrolit, prodotti tramite colaggio, precisi e adattabili uno con l'altro, cotti a 1150 °C. Il materiale cotto ad alte temperature di cui è composto il rivestimento assicura una elevata resistenza alle alte temperature ed è robusto rispetto alle sollecitazioni meccaniche. La malta necessaria per il montaggio della camera di combustione viene fornita in dotazione.





Facile montaggio

Numerazione posteriore dei refrattari per un montaggio senza complicazioni.

La camera di post combustione è posata a secco con sistema maschio-femmina, per garantire la necessaria dilatazione. Il doppio fondo può essere estratto indipendentemente dai refrattari laterali, cosicché l'accesso al meccanismo dell'aria comburente è possibile in ogni momento. Un ingresso aria secondaria è integrato nei refrattari laterali.

Inserti per stufe su misura ad accumulato Modelli



HE 37/50

uscita laterale Ø180 mm

Quantità di legna
Lunghezza legna

2,4–10 kg
33 cm



HE 37/50

con 6 anelli accumulatori Ø440 mm, cupola in ghisa Ø180 mm con tappo ispezione

Quantità di legna
Lunghezza legna

2,4–5 kg
33 cm

Peso totale
di set accumulato

181 kg



HE 37/50G

camera di combustione profonda, cupola in ghisa Ø180 mm con tappo ispezione

Quantità di legna
Lunghezza legna

2,9–16 kg
50 cm



HE 37/50Ga

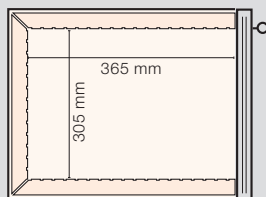
camera di combustione profonda, porta di carica esterna, uscita laterale Ø180 mm

Quantità di legna
Lunghezza legna

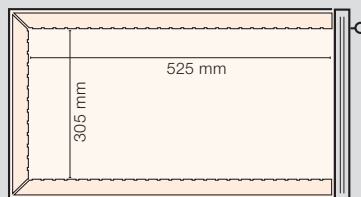
2,9–16 kg
50 cm

Dimensioni porta
di carica esterna

28 x 29 cm



Pianta fondo camera
di combustione HE 37/50



Pianta fondo camera
di combustione HE 37/50G

Rapporto della prestazione energetica

Inserto **30–40 %**

Vetro (doppio vetro) **15 %**

Massa di accumulato aggiuntiva **44–55 %**



HE 50/35/45

uscita laterale Ø180 mm

Quantità di legna
Lunghezza legna

2,7-10 kg
33 cm



HE 50/35/45

cupola in ghisa Ø180 mm con
tappo ispezione

Quantità di legna
Lunghezza legna

2,7-10 kg
33 cm



HE 50/35/45

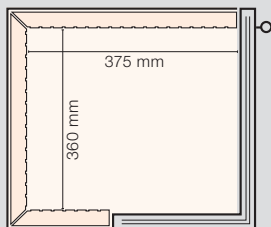
con 6 anelli accumulatori Ø440
mm, cupola in ghisa Ø180 mm con
tappo ispezione

Quantità di legna
Lunghezza legna

2,7-5 kg
33 cm

Peso totale
di set accumulato

181 kg



Pianta fondo camera
di combustione

Rapporto della prestazione energetica

Inserto **20-30 %**

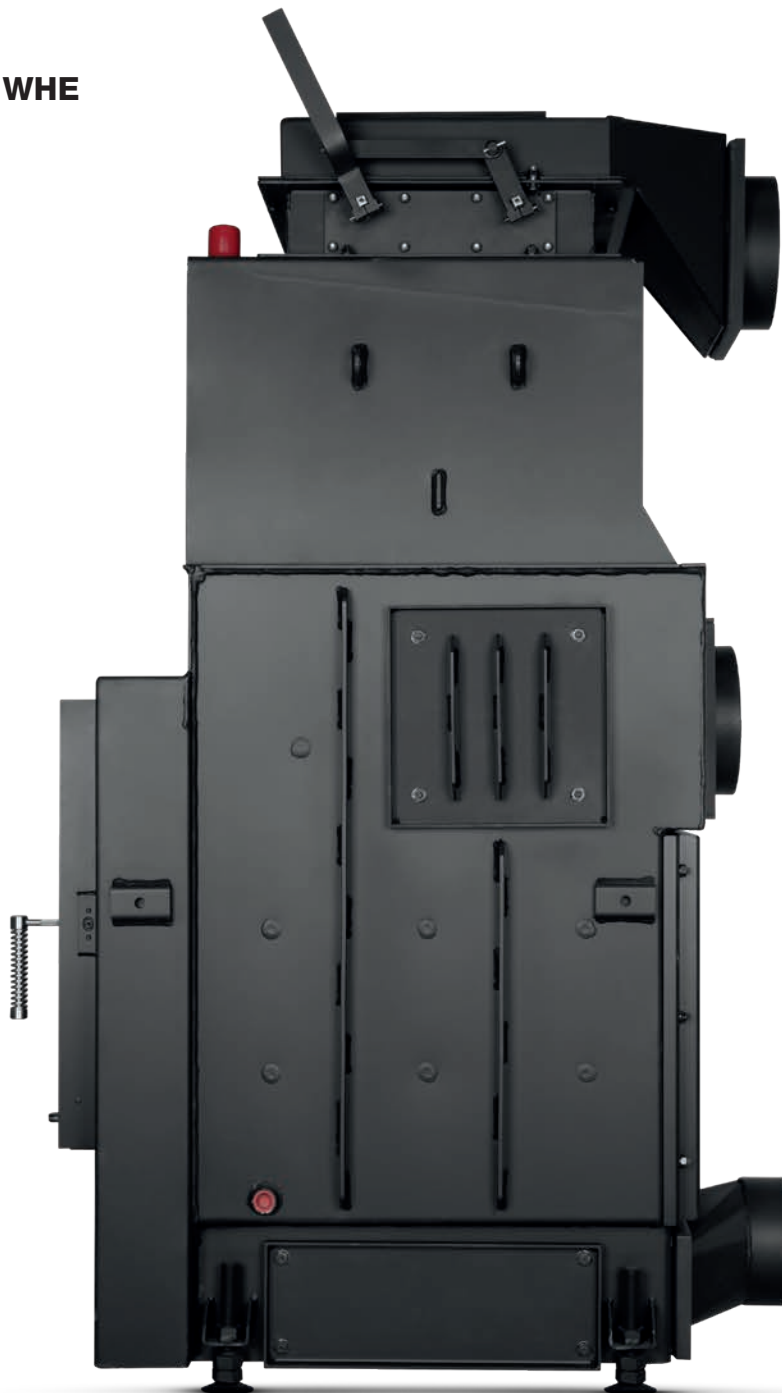
Vetro (doppio vetro) **32 %**

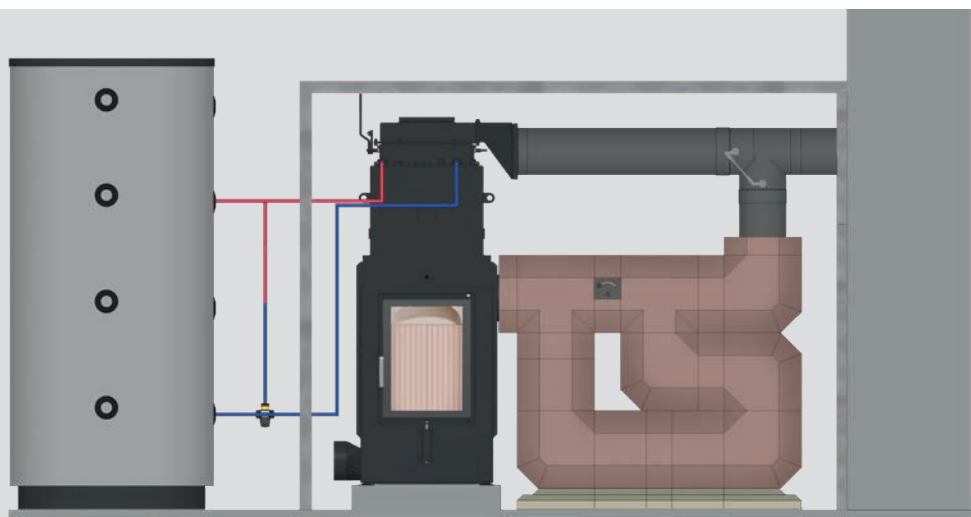
Massa di accumulato aggiuntiva **38-48 %**

Inserti con scambiatore acqua WHE

Molteplici utilizzi con dimensioni compatte

Il robusto corpo dotato di scambiatore acqua verticale e collegato ad un giro fumi permette il massimo sfruttamento del potenziale di riscaldamento. Una costante elevata efficienza dello scambiatore acqua è garantita dal sistema di pulizia opzionale. Il collegamento aria comburente e l'uscita fumi posteriore sono concepiti pensando al massimo delle dimensioni compatte dell'intero apparecchio e alla sua ridotta profondità.





WHE 37/50 WTR



Sistema di pulizia scambiatore acqua WTR

Il sistema di pulizia dello scambiatore integrato WTR assicura un elevato confort di utilizzo ed un'alta efficienza costante dello scambiatore acqua. Robuste spirali in acciaio inox 3 mm in ogni tubo. Le spirali sono collegate ad un meccanismo di sollevamento a due assi, che è protetto da guaine in ottone. La leva di pulizia manuale può essere installata a destra o a sinistra, secondo le esigenze del caso.



Inserti con scambiatore acqua

Modelli



WHE 37/50

Quantità di legna
Lunghezza legna

3,7-15 kg
50 cm



WHE 37/50a

porta di carica esterna

Quantità di legna
Lunghezza legna

3,7-15 kg
50 cm

Dimensioni porta
di carica esterna

28 x 29 cm



WHE 37/50 WTR

sistema di pulizia scambiatore

Quantità di legna
Lunghezza legna

3,7-15 kg
50 cm



WHE 37/50a

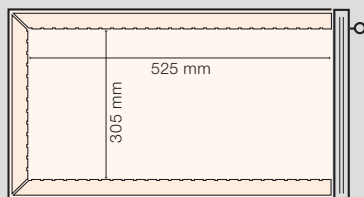
porta di carica esterna e sistema
pulizia scambiatore

Quantità di legna
Lunghezza legna

3,7-15 kg
50 cm

Dimensioni porta
di carica esterna

28 x 29 cm



Pianta fondo camera di combustione

Rapporto della prestazione energetica

Inserto	10-21 %
Vetro (doppio vetro)	14 %
Scambiatore acqua	15-76 %
Massa di accumulo aggiuntiva	44-55 %

Registro di conversione

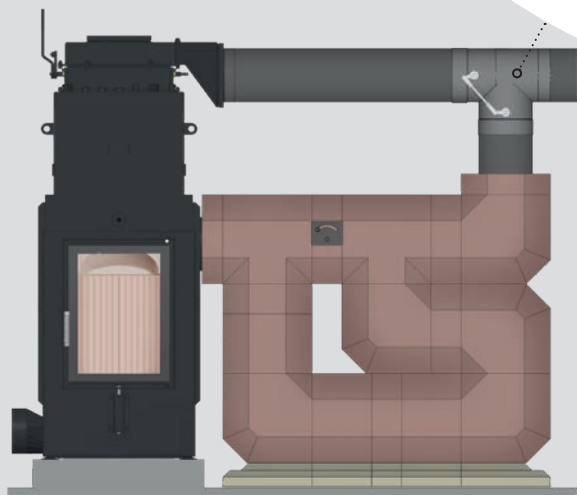
Flangia per una
ottimale chiusura
ermetica
dei collegamenti

Cavo flessibile con guscio
in acciaio inox

Apertura ispezione

Assi a testa quadra
10 x 10 mm, reversibili
da sinistra a destra

Manopola in alluminio
anodizzato nera



Porte per stufe in maiolica GT 15a

Porte per stufe in maiolica sviluppate per la costruzione di camere di combustione secondo la norma austriaca 15a. Lo speciale telaio permette una facile regolazione della larghezza del passaggio aria comburente in camera di combustione, secondo il programma di calcolo KOB.



Porte per stufe in maiolica GT 15a Modelli



GT 32/44 15a

Quantità di legna per carica
massima
15 kg



GT 32/44 15a senza regolazione aria

Quantità di legna per carica
massima (con utilizzo dell'adattatore Ø200)
24 kg



GT 37/50 15a

Quantità di legna per carica
massima
15 kg



GT 37/50 15a senza regolazione aria

Quantità di legna per carica
massima (con utilizzo dell'adattatore Ø200)
24 kg



GT 50/37 15a

Quantità di legna per carica
massima
15 kg



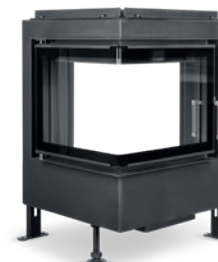
GT 50/37 15a senza regolazione aria

Quantità di legna per carica
massima (con utilizzo dell'adattatore Ø200)
24 kg



GT 50/35/45 15a

Quantità di legna per carica
massima
10 kg



GT 50/35/45 15a senza regolazione aria

Quantità di legna per carica
massima
10 kg



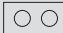
Porte per stufe ad accumulo GT

Porte per stufe ad accumulo GT per la costruzione di stufe su misura, dotate di distribuzione regolabile di aria primaria e secondaria e con regolazione aria integrata.



Accessorio opzionale:
adattatore presa aria
esterna



-  1 x Ø150 mm
-  1 x Ø180 mm
-  2 x Ø125 mm

Porte per stufe ad accumulato GT Modelli



GT 32/44

Quantità di legna
7 kg



GT 37/50

Quantità di legna
10 kg



GT 63/51

Quantità di legna
15 kg



GT 50/37

Quantità di legna
12 kg



GT 67/38

Quantità di legna
15 kg

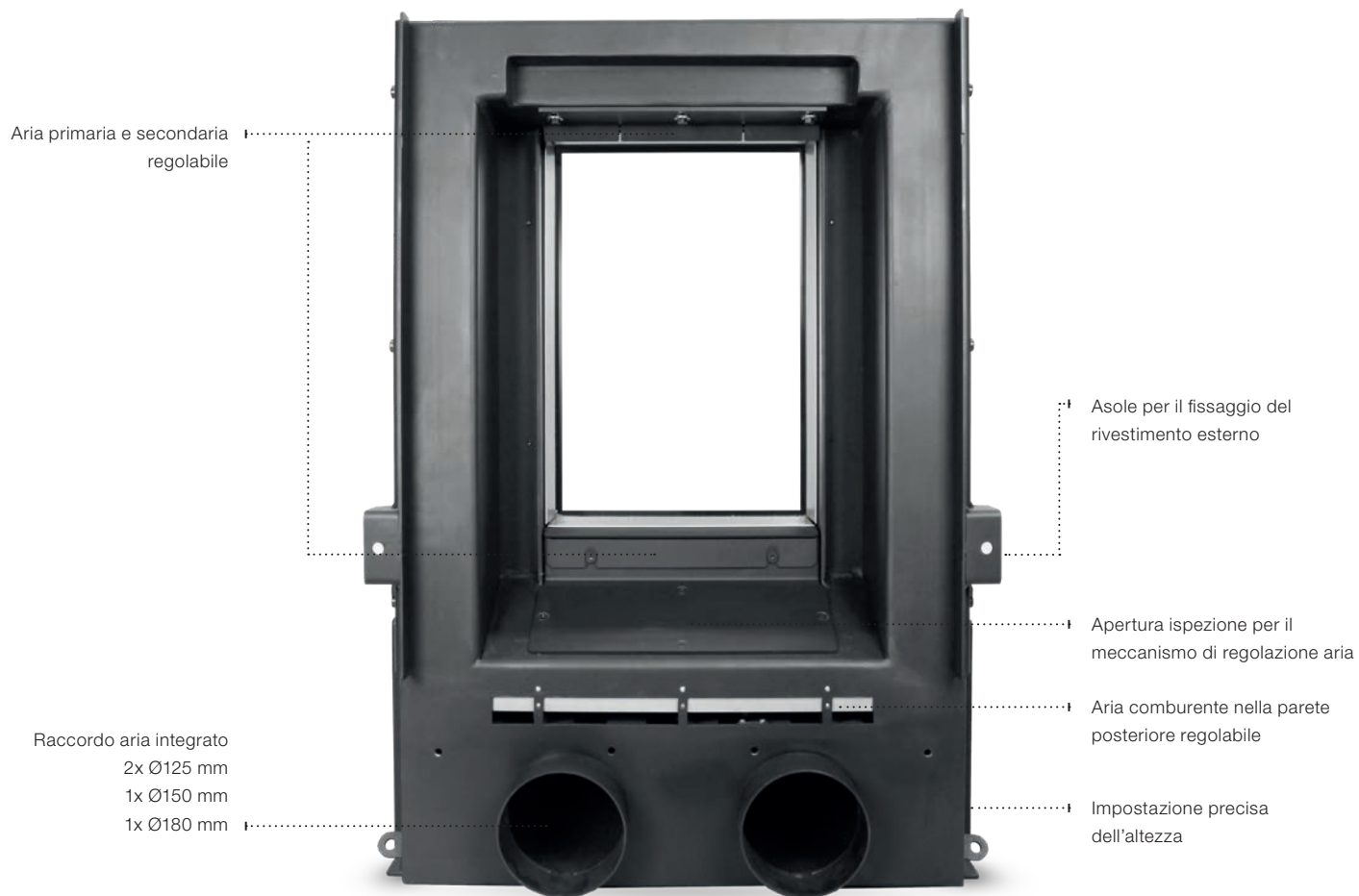


GT 70/40/38

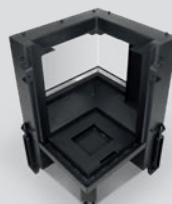
Quantità di legna
15 kg

Porte per stufe ad accumulato GT2

Porte per stufe ad accumulato GT2 per la costruzione di stufe su misura, dotate di raccordo presa aria, condotto aria migliorato dal punto di vista aerodinamico e possibilità opzionale di un supporto in metallo per un montaggio più facile.



Spazio per l'inserimento dei refrattari



Supporto base con doppio fondo come accessorio opzionale

Porte per stufe ad accumulato GT2 Modelli



GT2 37/50

Quantità di legna
10 kg



GT2 63/51

Quantità di legna
15 kg



GT2 50/35/45

Quantità di legna
10 kg



GT2 51/51/51

Quantità di legna
10 kg



GT2 70/40/38

Quantità di legna
10 kg

Centralina HOS

La centralina elettronica HOS è un dispositivo che permette la regolazione dell'aria comburente. E' stato sviluppato per un utilizzo universale su camere di combustione, caminetti e inserti.



Visualizzazione
con tecnologia OLED

Struttura di qualità
in materiale resistente

Parte frontale in vetro
serigrafato da 3 mm

Display touch HAPTIC
con vibrazione

Alimentazione
con n. 2 batterie AAA

Display wireless

L'unità di regolazione ed il display comunicano tra di loro per mezzo della tecnologia Bluetooth. Si evita così il montaggio del display a muro, spesso impegnativo e complicato da eseguire. Tutte le informazioni importanti possono essere richiamate in modo ben visibile sul display touch.

Montaggio semplice, intuitivo e veloce

Il montaggio della centralina è questione di un paio di minuti. Tutti i connettori sono contrassegnati da diversi colori, cosicchè non è possibile scambiare di posto i cavi.

L'unità di regolazione viene sempre fornita con i valori preimpostati di default, per assicurare una messa in funzione immediata dopo il montaggio.



	Cosa viene monitorato	Cosa viene regolato	Possibili impostazioni
HOS A	<ul style="list-style-type: none">· Temperatura in camera di combustione· Stato della porta: aperto/chiuso	<ul style="list-style-type: none">· Quantità aria comburente in entrata	<ul style="list-style-type: none">· Temperatura start della regolazione della combustione· Posticipo/Anticipo della fase di post combustione

Hoxter GmbH

Haidmühlweg 5
92665 Altenstadt an der Waldnaab
DEUTSCHLAND
Tel.: +49(0)9602 944 7944
E-mail: info@hoxter.de

STAND 08/2023

IT-M1000375

www.hoxter.it

Hoxter a.s.

Jinacovice 512
66434 Jinacovice
TSCHECHIEN
Tel.: +420 518 777 701
E-mail: info@hoxter.eu

Cerampiu srl

Via dell'Artigianato 19
31011 Asolo (TV) Italia
Tel. +39 0423 529 689
contatti@cerampiu.it
www.cerampiu.it
www.hoxter.it

